

More than silent

Karta produktu

TileScratch for Dekorian Home

www.feltdecor.eu



Panele akustyczne **skutecznie redukują hałas pogłosowy** w pomieszczeniach, poprawiając tym samym jakość dźwięku. Panele są **łatwe w montażu** i mogą być dostosowane do różnych rozmiarów i kształtów, co daje możliwość elastycznego projektowania wnętrz. Dodatkowo, panele te są **estetyczne** i pełnią funkcję dekoracyjną, nadając pomieszczeniom **unikalny wygląd**. Materiał jest łatwy w utrzymaniu, gdyż nie przyciąga kurzu.

Konserwacja: Aby zachować panele w dobrym stanie odkurzaj je regularnie. W przypadku zabrudzeń, delikatnie oczyść panel wilgotną szmatką i łagodnym detergentem.

Dostępna kolorystyka: Według wzornika kolorów t.line

Sposób montażu: Klejenie do ściany przy pomocy kleju montażowego

Metoda cięcia i wykończenia krawędzi: V-cut

Wymiar panelu: 300x300, 600x600, 900x900 mm

Gramatura: 2400 g / mkw.

Skład: 100% poliester PET (częściowo z recyklingu)

Klasa pochłaniania dźwięku: PN-EN ISO 11654:1999 α_w – 0,35(H) dla produktu niezamontowanego

Klasyfikacja ogniowa: PN-EN 13501-1:2018 B-s1, d0 dla wszystkich zastosowań produktu

Panele akustyczne PET skutecznie **absorbują dźwięki**, tworząc spokojne i ciche środowisko w każdym pomieszczeniu. Niezależnie od tego, czy to biuro, sala konferencyjna, przestrzeń kreatywna czy restauracja, nasze panele skutecznie **redukują hałas pogłosowy**.

Pochłanianie dźwięku w komorze pogłosowej wg PN-EN ISO 354:2005

Próbka: 3200 x 3200 x 12 - montaż poziomy, w jednym elemencie bezpośrednio na podłodze.

Pole powierzchni próbki: 10,21 m²

Objętość komory pogłosowej: 217,00 m³

Pole powierzchni S[m²]: 233,62 m²

Temperatura z próbką: 16,0 °C

Temperatura bez próbki: 16,0 °C

Wigłotność względna z próbką h[%]: 51,0

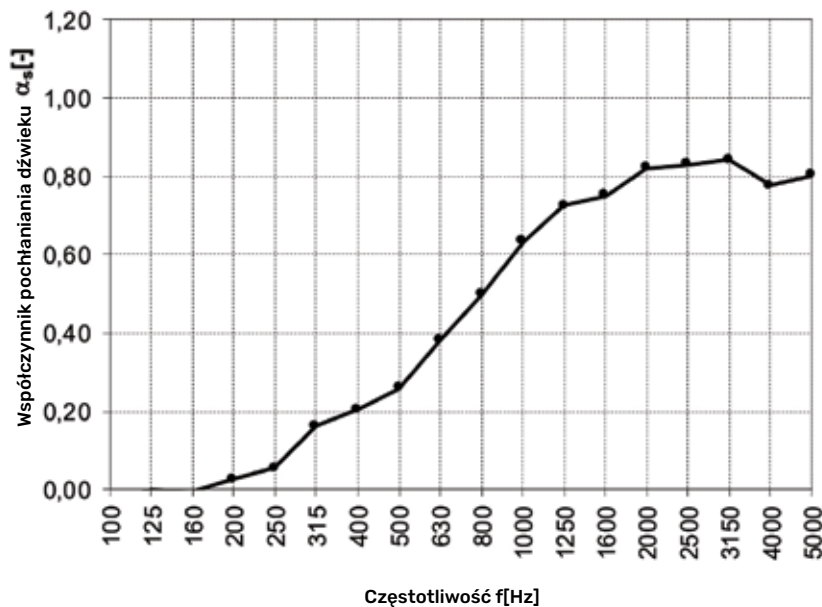
Wigłotność względna bez próbki h[%]: 50,5

Ilość pozycji mikrofonu: 6

Ilość pozycji głośnika: 2

f[Hz]	T ₁ [s]	T ₂ [s]	a _s	a _p
100	3,38	3,45	-0,02	
125	3,43	3,44	0,00	0,00
160	3,18	3,21	-0,01	
200	3,69	3,60	0,02	
250	3,96	3,73	0,05	0,10
315	3,77	3,20	0,16	
400	3,95	3,20	0,21	
500	3,84	2,98	0,26	0,30
630	3,75	2,65	0,38	
800	3,52	2,33	0,50	
1000	3,09	1,97	0,63	0,60
1250	2,97	1,83	0,72	
1600	2,86	1,76	0,75	
2000	2,62	1,61	0,82	0,80
2500	2,44	1,54	0,83	
3150	2,18	1,42	0,84	
4000	1,90	1,33	0,78	0,80
5000	1,55	1,14	0,80	

PN-EN ISO 11654:1999
Klasa pochłaniania: D
α_w=0,35(MH)
NRC=0,45



α_s Współczynnik pochłaniania dźwięku (PN-EN ISO 354:2005)

α_p Praktyczny współczynnik pochłaniania dźwięku (PN-EN ISO 11654:1999)

α_w Wskaźnik pochłaniania dźwięku (PN-EN ISO 11654:1999)

NRC Noise Reduction Coefficient

T₁, T₂ Czas pogłosu komory pustej, komory z próbką (PN-EN ISO 354:2005)

Panele akustyczne PET skutecznie **absorbują dźwięki**, tworząc spokojne i ciche środowisko w każdym pomieszczeniu. Niezależnie od tego, czy to biuro, sala konferencyjna, przestrzeń kreatywna czy restauracja, nasze panele skutecznie **redukuja hałas pogłosowy**.

Pochłanianie dźwięku w komorze pogłosowej wg PN-EN ISO 354:2005

Próbka: 3200 x 3200 x 12 - montaż poziomy, w jednym elemencie z dystansem 50 mm od podłogi. Objętość między panelem a podłogą wypełniona wełną mineralną.

Pole powierzchni próbki: 10,21 m²

Objętość komory pogłosowej: 217,00 m³

Pole powierzchni S[m²]: 233,62 m²

Temperatura z próbką: 16,0 °C

Temperatura bez próbki: 16,0 °C

Wiglotność względna z próbką h[%]: 54,0

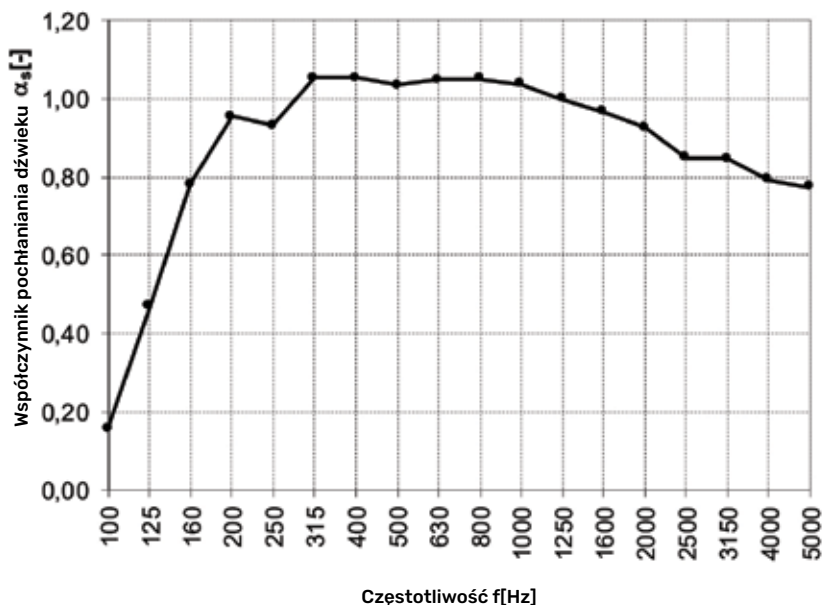
Wiglotność względna bez próbki h[%]: 53,0

Ilość pozycji mikrofonu: 6

Ilość pozycji głośnika: 2

f[Hz]	T ₁ [s]	T ₂ [s]	a _s	a _p
100	3,67	3,14	0,16	0,45
125	3,32	2,29	0,47	
160	3,24	1,87	0,78	
200	3,82	1,85	0,96	1,00
250	4,06	1,93	0,93	
315	3,56	1,71	1,05	
400	3,76	1,75	1,05	1,00
500	3,84	1,78	1,03	
630	3,73	1,75	1,05	
800	3,57	1,71	1,05	1,00
1000	3,08	1,60	1,04	
1250	2,92	1,58	1,00	
1600	2,82	1,57	0,97	0,90
2000	2,63	1,54	0,93	
2500	2,43	1,52	0,85	
3150	2,20	1,43	0,85	0,80
4000	1,93	1,34	0,79	
5000	1,61	1,19	0,77	

PN-EN ISO 11654:1999
Klasa pochłaniania: A
 $\alpha_w=0,95(L)$
NRC=1



α_s Współczynnik pochłaniania dźwięku (PN-EN ISO 354:2005)

α_p Praktyczny współczynnik pochłaniania dźwięku (PN-EN ISO 11654:1999)

α_w Wskaźnik pochłaniania dźwięku (PN-EN ISO 11654:1999)

NRC Noise Reduction Coefficient

T₁, T₂ Czas pogłosu komory pustej, komory z próbką (PN-EN ISO 354:2005)

Panele akustyczne PET skutecznie **absorbują dźwięki**, tworząc spokojne i ciche środowisko w każdym pomieszczeniu. Niezależnie od tego, czy to biuro, sala konferencyjna, przestrzeń kreatywna czy restauracja, nasze panele skutecznie **redukują hałas pogłosowy**.

Pochłanianie dźwięku w komorze pogłosowej wg PN-EN ISO 354:2005

Próbka: 3200 x 3200 x 12 - montaż poziomy, w jednym elemencie z dystansem 50 mm od podłogi.

Pole powierzchni próbki: 10,21 m²

Objętość komory pogłosowej: 217,00 m³

Pole powierzchni S[m²]: 233,62 m²

Temperatura z próbką: 16,0 °C

Temperatura bez próbki: 16,0 °C

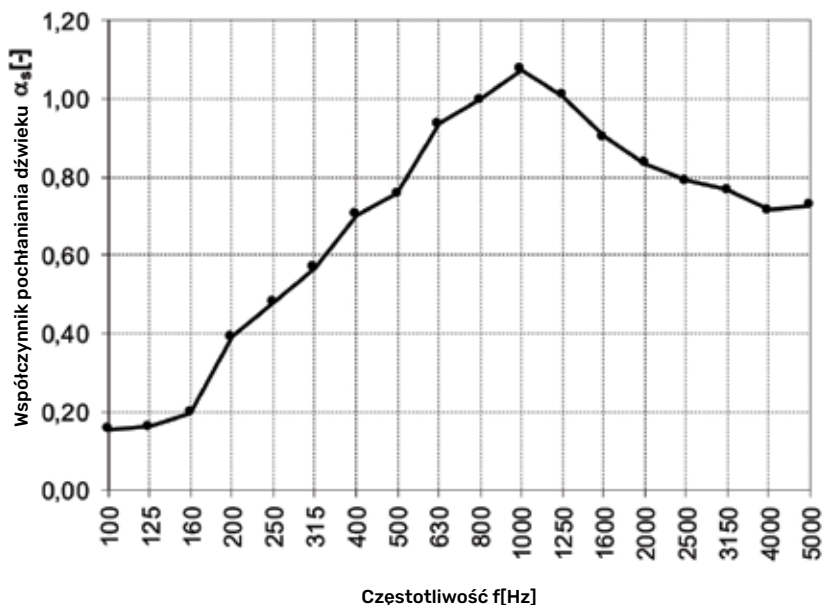
Wiglotność względna z próbką h[%]: 54,0

Wiglotność względna bez próbki h[%]: 54,0

Ilość pozycji mikrofonu: 6

Ilość pozycji głośnika: 2

f[Hz]	T ₁ [s]	T ₂ [s]	a _s	a _p
100	3,68	3,15	0,16	0,15
125	3,28	2,84	0,16	
160	3,22	2,71	0,20	
200	3,80	2,65	0,39	0,50
250	4,09	2,61	0,48	
315	3,51	2,22	0,57	
400	3,78	2,13	0,70	0,80
500	3,93	2,11	0,76	
630	3,74	1,85	0,94	
800	3,51	1,74	1,00	1,00
1000	3,11	1,58	1,07	
1250	2,94	1,58	1,01	
1600	2,76	1,60	0,90	0,85
2000	2,56	1,58	0,84	
2500	2,43	1,56	0,79	
3150	2,18	1,47	0,77	0,75
4000	1,91	1,36	0,72	
5000	1,58	1,19	0,73	
PN-EN ISO 11654:1999				
Klasa pochłaniania: C				
α_w=0,75(M)				
NRC=0,8				



α_s Współczynnik pochłaniania dźwięku (PN-EN ISO 354:2005)

α_p Praktyczny współczynnik pochłaniania dźwięku (PN-EN ISO 11654:1999)

α_w Wskaźnik pochłaniania dźwięku (PN-EN ISO 11654:1999)

NRC Noise Reduction Coefficient

T₁, T₂ Czas pogłosu komory pustej, komory z próbką (PN-EN ISO 354:2005)



FD27 Tourmaline



FD28 Slate



FD26 Charcoal



FD80 Ash



FD05 Cream 



FD45 Smoke



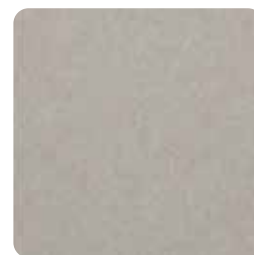
FD59 Mist



FD39 Taupe



FD67 Linen



FD85 Latte



FD57 Hazy Blue



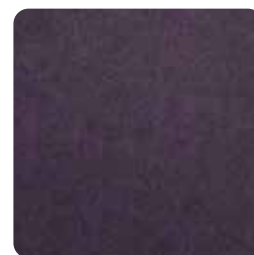
FD16 Denim



FD92 Indigo



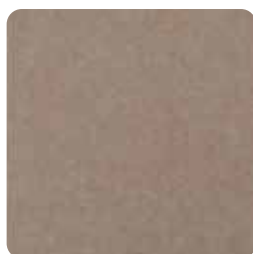
FD82 Misty Plum



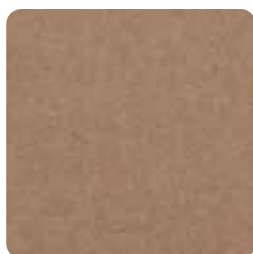
FD93 Grape



FD87 Blushstone



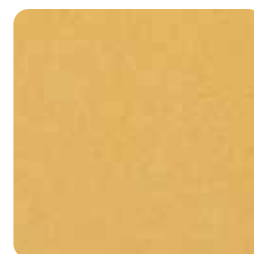
FD06 Sand



FD30 Carmel



FD51 Copper



FD49 Sunshine

Rozmiar: 1220x2800 mm | **Grubość materiału:** +/- 12 mm | **Gramatura:** 2400 g / mkw. | **Waga:** 8,2 kg
Skład: 100% poliester PET (częściowo z recyklingu) | **Klasa pochłaniania dźwięku:** EN ISO 11654:1999 aW - 0,35(H)
Klasyfikacja ogniowa: PN-EN 13501-1:2018 B-s1,d0 niezapalne

W przypadku powtarzających się zleceń mogą wystąpić nieznaczne różnice w kolorze i strukturze.

Filt syntetyczny jest niejednorodną mieszaniną włókien poliestrowych, w związku z czym nieliczne zgrupowania kolorów są naturalną cechą materiału i nie mogą stanowić podstawy do reklamacji.

Przedstawione kolory mogą różnić się w zależności od charakterystyki Twojego ekranu
 - zachęcamy do wizyty u dystrybutora, aby mieć pewność co do ostatecznego wyboru koloru.

Paleta kolorów

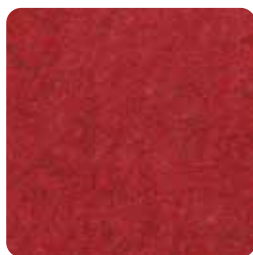
feltdecor®
t.line



FD75 Orange Clay



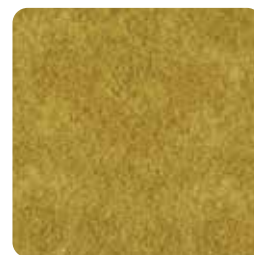
FD52 Pumpkin



FD56 Carmine



FD29 Sage



FY54 Ochre



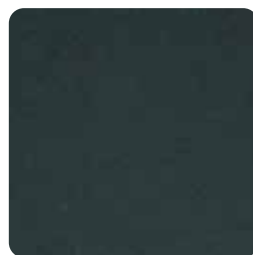
FD90 Velvet Night



FD34 Malachite



FD71 Eucalyptus



FD61 Aurora

+68

Kolory na
zamówienie

Druk UV - Tylko na FD05 Cream



Rustic Groove



Oak Impressions



Classic Woodland



Evoke oak

Możliwość
zamówienia
indywidualnej
tekstury

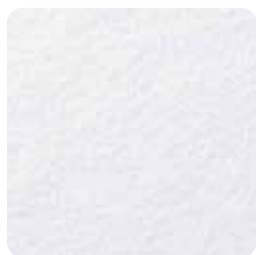
Rozmiar: 1220x2800 mm | **Grubość materiału:** +/- 12 mm | **Gramatura:** 2400 g / mkw. | **Waga:** 8,2 kg
Skład: 100% poliester PET (częściowo z recyklingu) | **Klasa pochłaniania dźwięku:** EN ISO 11654:1999 aW - 0,35(H)
Klasyfikacja ogniowa: PN-EN 13501-1:2018 B-s1,d0 niezapalne

W przypadku powtarzających się zleceń mogą wystąpić nieznaczne różnice w kolorze i strukturze.

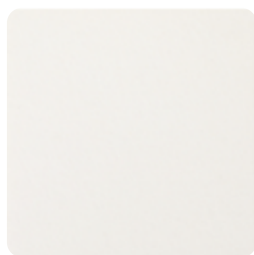
Filc syntetyczny jest niejednorodną mieszaniną włókien poliestrowych, w związku z czym nieliczne zgrupowania kolorów są naturalną cechą materiału i nie mogą stanowić podstawy do reklamacji.

Przedstawione kolory mogą różnić się w zależności od charakterystyki Twojego ekranu
- zachęcamy do wizyty u dystrybutora, aby mieć pewność co do ostatecznego wyboru koloru.

www.feltdecor.eu



FD04 Snowlake



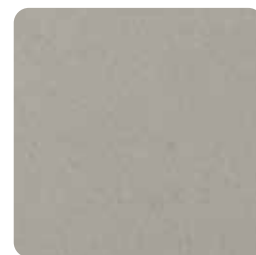
FD44 Alabaster



FD79 Cloud



FD07 Pearl



FD73 Opal



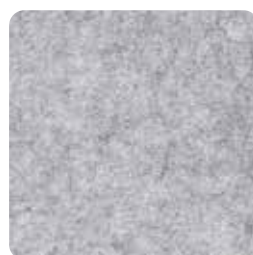
FD74 Marble



FD11 Frost



FD10 Silver



FD36 Fog



FD38 Iron



FD09 Dove



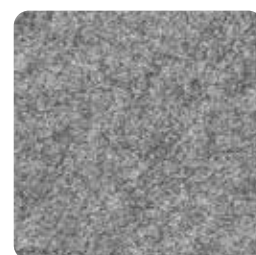
FD78 Steel



FD12 Dust



FD25 Pewter



FD70 Shadow



FD63 Sky Blue



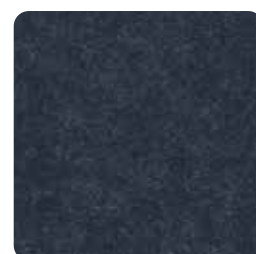
FD42 Frosted Blue



FD95 Blue Stone



FD84 Twilight



FD47 Midnight



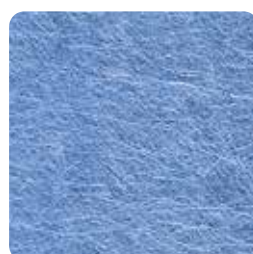
FD23 Cornflower



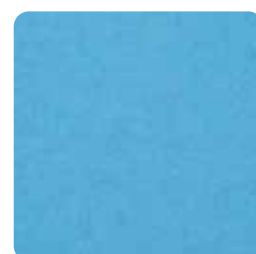
FD33 Lagoon



FD54 Bluebird



FD22 Azure



FD37 Baby Blue

Rozmiar: 1220x2800 mm | **Grubość materiału:** +/- 12 mm | **Gramatura:** 2400 g / mkw. | **Waga:** 8,2 kg
Skład: 100% poliester PET (częściowo z recyklingu) | **Klasa pochłaniania dźwięku:** EN ISO 11654:1999 aW - 0,35(H)
Klasyfikacja ogniowa: PN-EN 13501-1:2018 B-s1,d0 niezapalne

W przypadku powtarzających się zleceń mogą wystąpić nieznaczne różnice w kolorze i strukturze.

Filt syntetyczny jest niejednorodną mieszaniną włókien poliestrowych, w związku z czym nieliczne zgrupowania kolorów są naturalną cechą materiału i nie mogą stanowić podstawy do reklamacji.

Przedstawione kolory mogą różnić się w zależności od charakterystyki Twojego ekranu
 - zachęcamy do wizyty u dystrybutora, aby mieć pewność co do ostatecznego wyboru koloru.



FD65 Arctic Blue



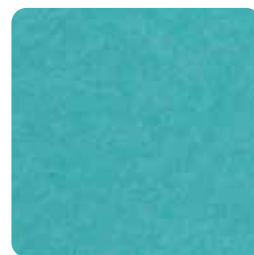
FD41 Celeste



FD21 Atlantis



FD20 Cerulean



FD35 Turquoise



FD96 Peacock



FD24 Aquamarine



FD40 Rainforest



FD68 Agate



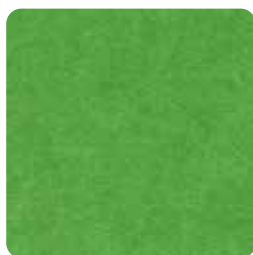
FD15 Viridian



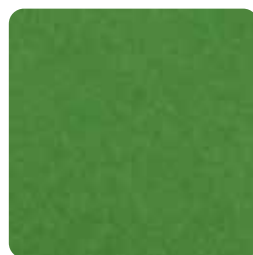
FD94 Teal



FD72 Fern



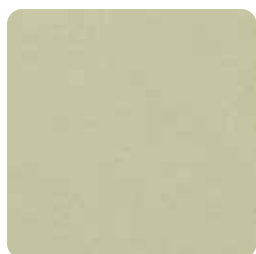
FD14 Lime



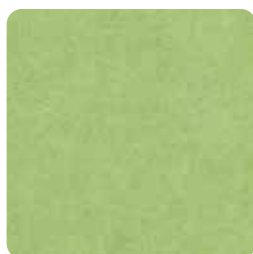
FD53 Grass



FD32 Seaweed



FD31 Avocado



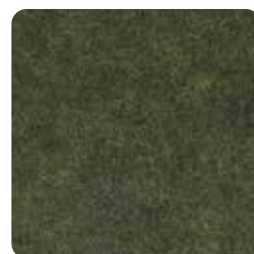
FD13 Pistachio



FD88 Moss



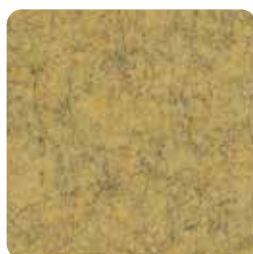
FD81 Willow



FD89 Olive



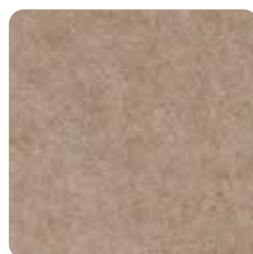
FD58 Marshland



FD62 Goldenrod



FD86 Coyote



FD66 Agarwood



FD83 Camouflage

Rozmiar: 1220x2800 mm | **Grubość materiału:** +/- 12 mm | **Gramatura:** 2400 g / mkw. | **Waga:** 8,2 kg
Skład: 100% poliester PET (częściowo z recyklingu) | **Klasa pochłaniania dźwięku:** EN ISO 11654:1999 aW - 0,35(H)
Klasyfikacja ogniowa: PN-EN 13501-1:2018 B-s1,d0 niezapalne

W przypadku powtarzających się zleceń mogą wystąpić nieznaczne różnice w kolorze i strukturze.

Filt syntetyczny jest niejednorodną mieszaniną włókien poliestrowych, w związku z czym nieliczne zgrupowania kolorów są naturalną cechą materiału i nie mogą stanowić podstawy do reklamacji.

Przedstawione kolory mogą różnić się w zależności od charakterystyki Twojego ekranu
 - zachęcamy do wizyty u dystrybutora, aby mieć pewność co do ostatecznego wyboru koloru.



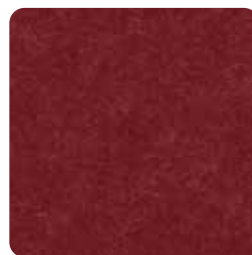
FD91 Soil



FD08 Dark Brown



FD64 Burgundy



FD18 Wine



FD69 Ruby



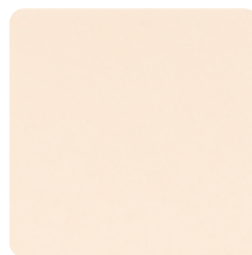
FD17 Scarlet



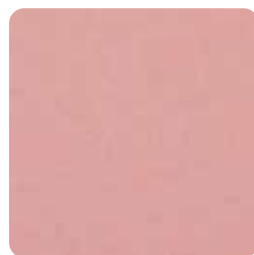
FD60 Red Velvet



FD03 Clementine



FD01 Pale Gold



FD46 Candy



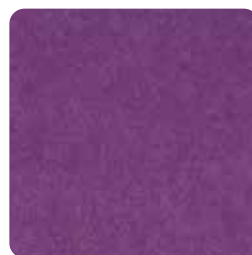
FD77 Orchid



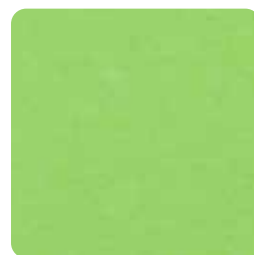
FD48 Eggplant



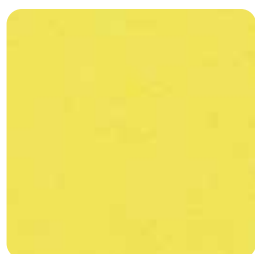
FD76 Blackberry



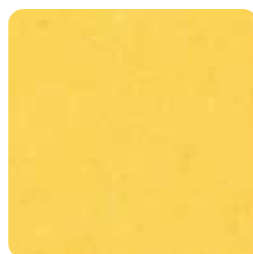
FD19 Wisteria



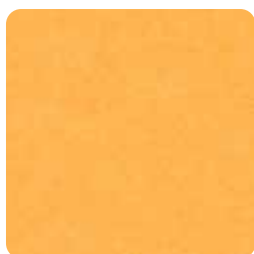
FD55 Neon Green



FD43 Neon Yellow



FD02 Dandelion



FD50 Marigold

Minimalne zamówienie jednego koloru z palety niestandardowej: 10 płyt

Czas oczekiwania na materiał: od 8 do 10 tygodni (od 3 do 4 tygodni w trybie przyspieszonym, dodatkowo płatnym)

Rozmiar: 1220x2800 mm | **Grubość materiału:** +/- 12 mm | **Gramatura:** 2400 g / mkw. | **Waga:** 8,2 kg

Skład: 100% poliester PET (częściowo z recyklingu) | **Klasa pochłaniania dźwięku:** EN ISO 11654:1999 αW - 0,35(H)

Klasyfikacja ogniowa: PN-EN 13501-1:2018 B-s1,d0 niezapalne

W przypadku powtarzających się zleceń mogą wystąpić nieznaczne różnice w kolorze i strukturze.

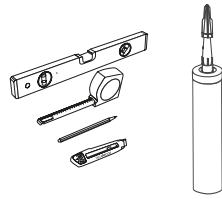
Filc syntetyczny jest niejednorodną mieszaniną włókien poliestrowych, w związku z czym nieliczne zgrupowania kolorów są naturalną cechą materiału i nie mogą stanowić podstawy do reklamacji.

Przedstawione kolory mogą różnić się w zależności od charakterystyki Twojego ekranu

- zachęcamy do wizyty u dystrybutora, aby mieć pewność co do ostatecznego wyboru koloru.

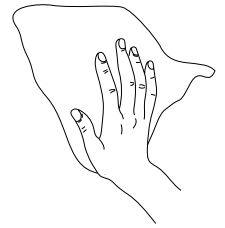
1. Przygotowanie narzędzi

Przygotuj niezbędne narzędzia, takie jak poziomica, taśma miernicza, ołówek, nóż do tapet, linijka, klej.



2. Przygotowanie powierzchni

Upewnij się, że powierzchnia, na której zamierzasz zamontować panele, jest czysta, sucha, wolna od pyłu oraz innych zanieczyszczeń.

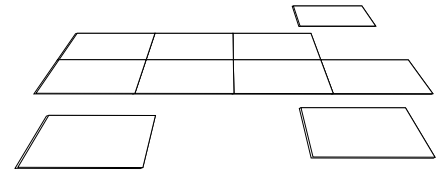


3. Planowanie

Określ, czy aranżacja będzie od ściany do ściany czy w formie pływającej. Dobrze zaplanuj umiejscowienie wzoru przed rozpoczęciem prac.

Przed przyklejeniem na ścianę zalecamy ułożenie aranżacji na podłodze oraz sprawdzenie produktu.

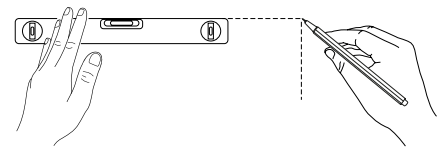
Reklamacje widocznych wad należy zgłosić przed montażem i użytkowaniem paneli. Panele po zamontowaniu nie podlegają reklamacji.



4. Pomiar i oznaczenie

Dokładnie zmierz miejsce, w którym chcesz zamontować panele. Użyj poziomicy, zmierz i wyrównaj linię swojej pierwszej płytki, zwykle zaczynając od środka aranżacji. Przydatne może być zaznaczenie krawędzi ołówkiem.

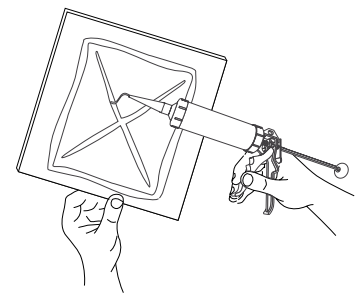
Pierwszy panel musi być ułożony prawidłowo, aby uzyskać równomierne rozłożenie pozostałych.



5. Aplikacja kleju

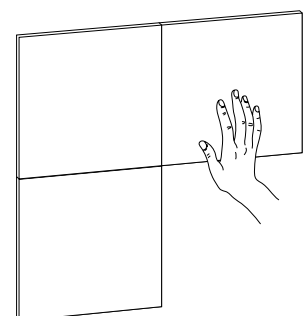
Nałóż klej na panel. Pamiętaj, aby nie aplikować kleju zbyt blisko krawędzi płytki. Zachowaj odstęp 2-3 cm od krawędzi, zapobiegnie to nieestetycznemu wypłynięciu kleju poza krawędź panelu. Warstwa kleju powinna mieć max. 0,5 cm grubości (gładka ściana), lub 1 cm (chropowata powierzchnia).

Przy instalacji za pomocą kleju, postępuj zgodnie z zaleceniami producenta.

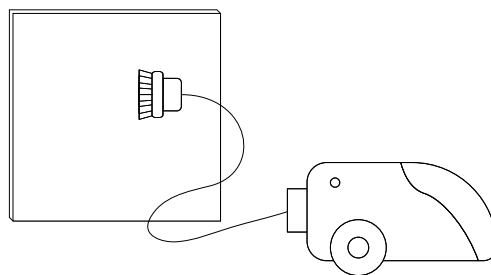
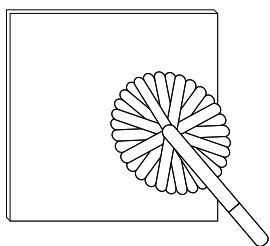


6. Montaż paneli

Przyłóż każdą płytkę do powierzchni ściany i mocno dociskaj przez około 30 sekund. Upewnij się, że każdy element jest odpowiednio wyrównany z poprzednimi.



1. Do usunięcia kurzu użyj miotłki do kurzu lub odkurzacza z miękką końcówką ssącą.



2. W przypadku lekkiego zanieczyszczenia, na zabrudzone miejsce zwilżyć wodą, następnie lekko przetrzeć gąbką i osuszyć czystą ścierką. W przypadku średniego zanieczyszczenia, na zabrudzone miejsce należy nałożyć delikatny środek czyszczący (zalecamy wykonanie próby w niewidocznym miejscu).

W razie potrzeby można zastosować parownicę. **Zaleca się delikatne czyszczenie paneli bez szorowania.**

